

# FIRST CLASS IRONING

Laco 370 (15")  
up to 81 Kg/h



Laco 500 (20")  
up to 125 Kg/h



- Kuip strijkmachine
- Sécheuse Répasseuse à cuvette
- Chest Ironer
- Mulden Mangel

Stoom - Gas - Electric - Diesel

Chaufage à vapeur - à Gaz - Electric - Diesel

Steam - Gas - Electric heating - Diesel

Dampf - Gas - Electric heated - Diesel

- Wand model
- Murale
- Return feed
- Muraal
- Doorloop
- En continu
- Straight through
- Durchlauf Modell



Afstrijkers



Décolleurs

Scrapers

Abstreifkamm

Gasbrander



Bruleur

Burner

Gasbrenner

Snelheids regeling



Régulation de vitesse

Speed regulation

Geschwindigkeit Regelung

Hydraulische pomp



Pompe hydraulique

Hydraulic Pump

Hydraulik Pumpe

Circulatie pomp



Pompe de circulation

Circulation pump

Umwälzpumpe

Vingerscherm + Afdekkap



Protection des doigts + hottes

Finger protection screen - Hood

Fingerschutz + Deckel

## Verwarmingsprincipe: Kuip

- Strijkmachine met ingebouwde verwarming ketel en regelbare temperatuur.
- De gasverwarmde machine(aardgas of propaangas) is voorzien van een low-Nox brander en de bijhorende gasstraat, gemonteerd direct op de verwarmingsketel.
- De elektrisch verwarmde machines zijn voorzien van verwarmingsketel met ingedompelde weerstanden.
- Verwarming systeem en kuip volledig geïsoleerd.
- Geruisloze circulatiepomp.
- Expansie tank.
- Veiligheid temperatuur + temperatuur regelsysteem.
- Stoom model : Stalen kuip® met directe stoominjectie.

## Pricipe de chauffage: Chauffage a cuvette

- Secheuse-repasseuse à chaudière intégré avec autocontrôle des différents températures.
- Le modèle à gaz ( gas naturel ou LPG ), système de combustion assisté par ventilateur 'low Nox' ajustable par vanne proportionnelle montée directement sur l'échangeur de chaleur.
- Le modèle électrique, échangeur de chaleur avec résistances.
- Echangeur de chaleur complètement isolé.
- Pompe de circulation à huile silencieuse.
- Vase d'expansion à huile.
- Température programmable et système de contrôle de surchauffe intégré.
- Le modèle à vapeur, par injection direct de la vapeur dans la cuvette.

## Heating principle: Chest type heating

- The ironer incorporates a boiler with variable temperature control.
- The gas heated model(natural or LPG Gas), fan assisted "Low Nox" gas burner fully adjustable gas valve mounted directly onto thermal oil heat exchanger.
- The electrically heated model, electrical elements mounted directly onto thermal oil heat exchanger.
- Heat exchanger fully insulated.
- Silent thermal oil circulation pump.
- Oil and expansion tanks.
- Variable thermostatic temperature and safety overheat controls.
- The steam heated model, direct steam from external supply.

## Beheizungsprincip: Beheizung der Mulde

- Die Mulde wird über einen Wärmetauscher im Ölumlauft System beheizt.
- Gasbeheizte Modell(Erdgas od.Flüssiggas): Gebläsebranner, mit kompletter Gasversorgungssteuerung, direct auf dem Wärmetauscher montiert.
- Electro-beheizte Modell: Wärmetauscher mit robusten Rohrheizkörper.
- Komplette isolierte Wärmetauscher.
- Geräuschlose Umwälzpumpe.
- Ölhälter, Ausdehnungsgefäß.
- Grad genaue elektronische Temperaturreglung mit Sicherheitsthermostat.
- Dampfbeheizte Modell: Hochdruck Dampf direct.

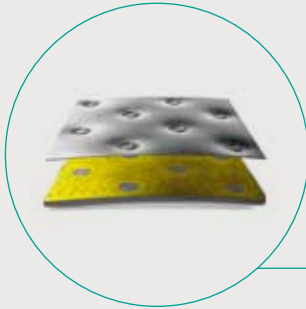


## Strijkrol®

- Geperforeerde rol voorzien van spiraalveren en polyester vilt 800gr/m<sup>2</sup>.
- Regelbare afzuiging door de rol.
- Regelbare snelheidsregeling met frequentie sturing.
- Geruisloze verdragingskast gemonteerd direct op de rol.

## Roll®

- Perforated steel roll with under springing and clothed with polyester felt 800gr/m<sup>2</sup>.
- Suction through the roll to assist moisture removal.
- Variable speed, frequency inverter drive.
- Fully enclosed planetary gearbox mounted directly onto the roll.



## Rouleau®

- Le rouleau est en acier perforé équipé d'un système de ressorts recouvert d'un feutre en polyester 800gr/m<sup>2</sup>.
- Aspiration au travers du cylindre pour évacuation de l'humidité.
- Contrôle de la vitesse par régulation de fréquence.
- Boite de réduction hermétique, montée directement sur le rouleau.



## Walze®

- Perforierte Stahlwalze mit Federsystem und Polyester Filz 800 gr/m<sup>2</sup>.
- Wrasen-Absaugung durch die Walze.
- Wechselstrom-Antriebsmotor mit Frequenz-Reglung.
- Geschlossenes Planeten-Aufsteck Getriebe direkt auf der Walze montiert.

## Stalen flexibel gelaste kuip®

- 1 delige kuip zelfregelend rond de rol
- Model Gas/El: De kuip is verwarmd door circulatie van thermische olie.
- Model stoom: Stalen constructie met kleine waterinhoud, voorzien van condenspot en terugslagklep.
- Automatisch aandrukken tegen de rol met hulp van hydraulische cilinders (regelbare druk).

## Cuvette flexible soudée par laser®

- Cuvette de type monobloc auto-serrante.
- La cuvette est chauffée par la circulation d'une huile thermique.
- Pour le modèle à vapeur : système de vapeur direct.
- La cuvette s'adapte au rouleau avec pression hydraulique (système hydraulique intégré et réglable).

## Flexible laser-Welded bed®

- Single piece flexing and self adjusting bed.
- The bed is heated by circulation of thermal fluid oil.
- Steam heated : direct steam injection.
- Fully adjustable bed to roll pressure (integral hydraulic pump).

## Flexibele laser-gesweisste Mulde®

- 1 Teilige Mulde, selbstregelend rundum die Walze.
- Die Mulde wird durch Umlauf von thermischem Öl beheizt.
- Für Dampfheizung : direkte Dampfeinspritzung.
- Komplett anpassbare Mulde rundum die Walze mit Hilfe von hydraulischer druck (Hydraulikgruppe integriert).

## OPTIES - OPTIONS - OPTIONS - OPTIONEN

- Ergonomische verlengde invoer 500 mm, regelbaar in de hoogte
- Table rallongée de 500 mm, ergonomique et réglable en hauteur
- Longer ergonomic feeding table 500mm, adjustable in height
- Längerer ergonomischer Zufahrtisch 500 mm, höhenverstellbar



- Mangelstoppedaal
- Pédale pour arrêter la calandre
- Footpedal to stop ironer
- Fußpedal zum Stoppen der Mangel



- Propaangasbrander
- Brûleur à gaz propane
- Propane gas Burner
- Propangasbrenner



- Muursysteem (terugvoer vooraan)
- Système mural (retour vers l'avant)
- Return feed
- Wandmodell



		370 ( 15" )					500 (20")					
Rollengte - Longeur rouleau	m	1750	2000	2200	2500	3000	1750	2000	2200	2500	3000	3300
Roller length - Walzenlänge	inch	69	79	82	99	118	69	79	87	99	118	130
Rolsnelheid - Vitesse de repassage	m/min	1-6,5	1-6,5	1-6,5	1-6,5	1-6,5	1,5-5,5/12*	1,5-5,5/12*	1,5-5,5/12*	1,5-5,5/12*	1,5-5,5/12*	1,5-5,5/12*
Ironing Speed - Mangelgeschwindigkeit	ft/min	3,5-21,5	3,5-21,5	3,5-21,5	3,5-21,5	3,5-21,5	5-21,5/46*	5-21,5/46*	5-21,5/46*	5-21,5/46*	5-21,5/46*	5-21,5/46*
Aandrijfmotor - Entraînement rouleau	Kw	0,37	0,37	0,37	0,37	0,37	0,37/1,5*	0,37/1,5*	0,37/1,5*	0,37/1,5*	0,37/1,5*	0,75/1,5*
Roll drive motor - Antriebsmotor	Hp	0,5	0,5	0,5	0,5	0,5	0,5/2,01*	0,5/2,01*	0,5/2,01*	0,5/2,01*	0,5/2,01*	1/2,01*
Afzuigmotor - Moteur Aspiration	Kw	0,25	0,25	0,25	0,25	0,25	0,25	0,25	0,25	0,25	0,25	0,25
Exhaust motor - Absaugmotor	Hp	0,34	0,34	0,34	0,34	0,34	0,34	0,34	0,34	0,34	0,34	0,34
Hydraulische pomp - Pompe hydraulique	Kw	0,37	0,37	0,37	0,37	0,37	0,37	0,37	0,37	0,37	0,37	0,37
Hydraulic pump - Hydraulikpumpe	Hp	0,5	0,5	0,5	0,5	0,5	0,5	0,5	0,5	0,5	0,5	0,5
Circulatiepomp - Pompe de circulation	Kw	2,2	2,2	2,2	2,2	2,2	2,2	2,2	2,2	2,2	2,2	2,2
Circulation pump - Umlaufpumpe	Hp	2,95	2,95	2,95	2,95	2,95	2,95	2,95	2,95	2,95	2,95	2,95
Afzuiging rol - Sortie aspiration	mm	75	75	75	75	75	75	75	75	75	75	75
Exhaust duct - Abzug	inch	3	3	3	3	3	3	3	3	3	3	3
Machine breedte - Largeur totale	mm	2474	2724	2924	3224	3724	2600	2850	3050	3350	3850	4150
Overall width - Maschinen Breit	inch	97	107	115	127	147	102	112	120	132	152	163
Machine diepte - Profondeur totale	mm	1520	1520	1520	1520	1520	1715	1715	1715	1715	1715	1715
Overall Depth - Maschinen Tie	inch	60	60	60	60	60	68	68	68	68	68	68
Machine hoogte - Hauteur totale	mm	1200	1200	1200	1200	1200	1200	1200	1200	1200	1200	1200
Overall height - Höhe	inch	47	47	47	47	47	47	47	47	47	47	47
Gewicht - Poids	kg	735	817	897	1018	1238	1050	1250	1320	1400	1525	1650
Weight - Gewicht	lbs	1624	1805	1982	2249	2735	2320	2762	2917	3094	3370	3646
Gasverwarming - Chauffage à gaz - Gas heating - Gaz Heizung												
Gas aansluiting - Entrée gaz	inch	1/2"	1/2"	1/2"	1/2"	1/2"	1/2"	1/2"	1/2"	1/2"	1/2"	1/2"
Gas inlet - Gasanschluss												
Afzuiging gas - Aspiration gaz	mm	90	90	90	90	90	90	90	90	90	90	90
Exhaust gas - Abzug Gas	inch	3 1/2	3 1/2	3 1/2	3 1/2	3 1/2	3 1/2	3 1/2	3 1/2	3 1/2	3 1/2	3 1/2
Branderkapaciteit - Capacité brûleur	Kw	52	52	52	52	52	52	52	52	52	91	91
Capacity burner - Brennerkapazität	Hp	70	70	70	70	70	70	70	70	70	122	122
Strijkproductie met Rv. 50% - 175°C												
Production humidité résiduelle 50% - 175°C	kg/hr	48	54	60	67	81	65	75	82	95	115	125
Production with moisture retention 50% - 175°C	lbs/hr	106	119	132	148	179	143	166	181	211	255	277
Leistung mit Restfeuchtigkeit 50% - 175°C												
Elektrische verwarming - Chauffage électrique - electric heating - Elektroheizung												
Kapaciteit weerstanden - Capacité resistances	kw	30	30	30	35	40	30	30	35	40	45	45
Capacity resistance - Kapazität Widerstande	hp	40	40	40	47	54	40	40	47	54	60	60
Strijkproductie met Rv. 50% - 175°C												
Production humidité résiduelle 50% - 175°C	kg/hr	48	54	60	67	81	65	75	82	95	115	125
Production with moisture retention 50% - 175°C	lbs/hr	106	119	132	148	179	143	166	181	211	255	277
Leistung mit Restfeuchtigkeit 50% - 175°C												
Stoomverwarming - Chauffage à vapeur - Steam heating - Dampfheizung												
Stoomaansluiting - Entrée vapeur	inch	/	/	/	/	/	5/4"	5/4"	5/4"	5/4"	5/4"	5/4"
Steam inlet - Dampfanschluss												
Kondens aansluiting - Retour condensats	inch	/	/	/	/	/	3/4"	3/4"	3/4"	3/4"	3/4"	3/4"
Condens return - Kondensatanschluss												
Strijkproductie met Rv 50% - 175 °C												
Production humidité résiduelle 50% - 10 bar	kg/hr	/	/	/	/	/	58	67	74	85	103	112
Production with moisture retention 50% - 10 bar	lbs/hr	/	/	/	/	/	128	148	163	188	227	246
Leistung mit Restfeuchtigkeit 50% - 175°C												

\*=hoge snelheid \*=haute vitesse \*=High speed \* Höhe Geschwindigkeit

Wijzigingen onder voorbehoud - Sous réserve de modification - Subject to alteration - Änderungen vorbehalten