

# FIRST CLASS IRONING

Laco 600 (24")  
up to 175 Kg/h



Laco 800 (32")  
up to 260 Kg/h

- Kuip strijkmachine
- Sécheuse Répasseuse à cuvette
- Chest Ironer
- Mulden Mangel

Stoom - Gas - Electrisc - Diesel

Chaufage à vapeur - à Gaz - Electrique - Diesel

Steam - Gas - Electric heating - Diesel

Dampf - Gas - Electrisc beheizt - Diesel



Afstrijkers

Décolleurs

Scrapers

Abstreifkamm



Gasbrander

Bruleur

Burner

Gasbrenner



Snelheids regeling

Régulation de vitesse

Speed regulation

Geschwindigkeit Reglung



Hydraulische pomp

Pompe hydraulique

Hydraulic Pump

Hydraulik Pumpe



Circulatie pomp

Pompe de circulation

Circulation pump

Umwälzpumpe



Vingerscherm + Afdekkap

Protection des doigts + hottes

Finger protection screen - Hood

Fingerschutz + Deckel



## Verwarmingsprincipe: Kuip

- Strijkmachine met ingebouwde verwarming ketel en regelbare temperatuur.
- De gasverwarmde machine(aardgas of propaangas) is voorzien van een low-Nox brander en de bijhorende gasstraat,gemonteerd direct op de verwarmingsketel.
- De elektrisch verwarmde machines zijn voorzien van verwarmingsketel met ingedompelde weerstanden.
- Verwarming systeem en kuip volledig geïsoleerd.
- Geruisloze circulatiepomp.
- Expansie tank.
- Veiligheid temperatuur + temperatuur regelsysteem.
- Stoom model : Stalen kuip® met directe stoominjectie.

## Pricipe de chauffage: Chauffage a cuvette

- Secheuse-repasseuse à chaudière intégré avec autocontrôle des différents températures.
- Le modèle à gaz ( gas naturel ou LPG ),système de combustion assisté par ventilateur 'low Nox' ajustable par vanne proportionnelle montée directement sur l'échangeur de chaleur.
- Le modèle électrique, échangeur de chaleur avec résistances.
- Echangeur de chaleur complètement isolé.
- Pompe de circulation à huile silencieuse.
- Vase d'expansion à huile.
- Température programmable et système de contrôle de surchauffe intégré.
- Le modèle à vapeur, par injection direct de la vapeur dans la cuvette.

## Heating principle: Chest type heating

- The ironer incorporates a boiler with variable temperature control.
- The gas heated model(natural or LPG Gas),fan assisted "Low Nox" gas burner fully adjustable gas valve mounted directly onto thermal oil heat exchanger.
- The electrically heated model, electrical elements mounted directly onto thermal oil heat exchanger.
- Heat exchanger fully insulated.
- Silent thermal oil circulation pump.
- Oil and expansion tanks.
- Variable thermostatic temperature and safety overheat controls.
- The steam heated model, direct steam from external supply.

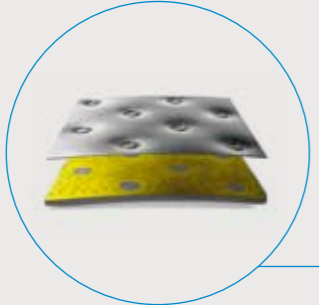
## Beheizungsprincip: Beheizung der Mulde

- Die Mulde wird über einen Wärmetauscher im Ölumlau System beheizt.
- Gasbeheizte Modell(Erdgas od.Flüssiggas): Gebläsebrenner, mit kompletter Gasversorgungssteuerung,direct auf dem Wärmetauscher montiert.
- Electro-beheizte Modell: Wärmetauscher mit robusten Rohrheizkörper.
- Komplett isolierte Wärmetauscher.
- Geräuschlose Umwälzpumpe.
- Öilhälter,Ausdehnungsgefäß.
- Grad genaue elektronische Temperaturreglung mit Sicherheitsthermostat.
- Dampfbeheizte Modell: Hochdruck Dampf direct.



### Strijkrol®

- Geperforeerde rol voorzien van spiraalveren en polyester vilt 80ogr/m².
- Regelbare afzuiging door de rol.
- Regelbare snelheidsregeling met frequentie sturing.
- Geruisloze vertragskast gemonteerd direct op de rol.

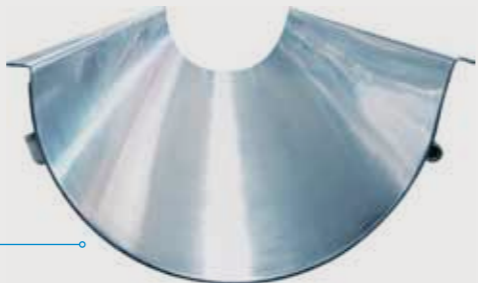


### Roll®

- Perforated steel roll with under springing and clothed with polyester felt 80ogr/m².
- Suction through the roll to assist moisture removal.
- Variable speed, frequency inverter drive.
- Fully enclosed planetary gearbox mounted directly onto the roll.

### Rouleau®

- Le rouleau est en acier perforé équipé d'un système de ressorts recouvert d'un feutre en polyester 80ogr/m².
- Aspiration au travers du cylindre pour évacuation de l'humidité.
- Contrôle de la vitesse par régulation de fréquence.
- Boite de réduction hermétique, montée directement sur le rouleau.



### Walze®

- Perforierte Stahlwalze mit Federsystem und Polyester Filz 80o gr/m².
- Wrasen-Absaugung durch die Walze.
- Wechselstrom-Antriebsmotor mit Frequenz-Reglung.
- Geschlossenes Planeten-Aufsteck Getriebe direkt auf der Walze montiert.

### Stalen flexibel gelaste kuip®

- 1 delige kuip zelfregelend rond de rol
- Model Gas/El: De kuip is verwarmd door circulatie van thermische olie.
- Model stoom: Stalen constructie met kleine waterinhoud , voorzien van condenspot en terugslagklep.
- Automatisch aandrukken tegen de rol met hulp van hydraulische cilinders (regelbare druk).

### Cuvette flexible soudée par laser®

- Cuvette de type monobloc auto-serrante.
- La cuvette est chauffée par la circulation d'une huile thermique.
- Pour le modèle à vapeur : système de vapeur direct.
- La cuvette s'adapte au rouleau avec pression hydraulique (système hydraulique intégré et réglable).

### Flexible laser-Welded bed®

- Single piece flexing and self adjusting bed.
- The bed is heated by circulation of thermal fluid oil.
- Steam heated : direct steam injection.
- Fully adjustable bed to roll pressure (integral hydraulic pump).

### Flexibele laser-gesweisste Mulde®

- 1 Teilige Mulde, selfsregelend rondum die Walze.
- Die Mulde wird durch Umlauf von thermischem Öl beheizt.
- Für Dampfheizung : direkte Dampfinspritzung.
- Komplett anpassbare Mulde rundum die Walze mit Hilfe von hydraulischer druck (Hydraulikgruppe integriert).

## OPTIES - OPTIONS - OPTIONS - OPTIONEN

- Ergonomische verlengde invoer 500 mm, regelbaar in de hoogte
- Table rallongée de 500 mm, ergonomique et réglable en hauteur
- Longer ergonomic feeding table 500mm, adjustable in height
- Längerer ergonomischer Zufahrtisch 500 mm, höhenverstellbar



- Mangelstoppedaal
- Pédale pour arrêter la calandre
- Footpedal to stop ironer
- Fußpedal zum Stoppen der Mangel



- Propaangasbrander
- Brûleur à gaz propane
- Propane gas Burner
- Propangasbrenner



- Muursysteem (terugvoer vooraan)
- Système mural (retour vers l'avant)
- Return feed
- Wandmodell



- Aanzuiging invoer
- Table aspirante
- Aspirated table
- Aspiriert Ingabe



		600 ( 24" )						800 (32")					
Rollengte - Longueur rouleau	m	1750	2000	2200	2500	3000	3300	1750	2000	2200	2500	3000	3300
Roller length - Walzenlänge	inch	69	79	82	99	118	130	69	79	87	99	118	130
Rolsnelheid - Vitesse de repassage	m/min	1,56,5/14*	1,56,5/14*	1,56,5/14*	1,56,5/14*	1,56,5/14*	1,56,5/14*	3-12/16*	3-12/16*	3-12/16*	3-12/16*	3-12/16*	3-12/16*
Ironing Speed - Mangelgeschwindigkeit	ft/min	5,021,5/46*	5,021,5/46*	5,021,5/46*	5,021,5/46*	5,021,5/46*	5,021,5/46*	10-39,5/52*	10-39,5/52*	10-39,5/52*	10-39,5/52*	10-39,5/52*	10-39,5/52*
Aandrijfmotor - Entraînement rouleau	Kw	1,5/2,2*	1,5/2,2*	1,5/2,2*	1,5/2,2*	1,5/2,2*	1,5/2,2*	2,2/4*	2,2/4*	2,2/4*	2,2/4*	2,2/4*	2,2/4*
Roll drive motor - Antriebsmotor	Hp	2,01/2,95*	2,01/2,95*	2,01/2,95*	2,01/2,95*	2,01/2,95*	2,01/2,95*	2,95/5,36*	2,95/5,36*	2,95/5,36*	2,95/5,36*	2,95/5,36*	2,95/5,36*
Afzuigmotor - Moteur Aspiration	Kw	0,75	0,75	0,75	0,75	0,75	0,75	0,75	0,75	0,75	0,75	0,75	0,75
Exhaust motor - Absaugmotor	Hp	1,01	1,01	1,01	1,01	1,01	1,01	1,01	1,01	1,01	1,01	1,01	1,01
Hydraulische pomp - Pompe hydraulique	Kw	0,37	0,37	0,37	0,37	0,37	0,37	0,37	0,37	0,37	0,37	0,37	0,37
Hydraulic pump - Hydraulikpumpe	Hp	0,5	0,5	0,5	0,5	0,5	0,5	0,5	0,5	0,5	0,5	0,5	0,5
Circulatiepomp - Pompe de circulation	Kw	2,2	2,2	2,2	2,2	2,2	2,2	3	3	3	3	3	3
Circulation pump - Umlaufpumpe	Hp	2,95	2,95	2,95	2,95	2,95	2,95	4	4	4	4	4	4
Afzuiging rol - Sortie aspiration	mm	125	125	125	125	125	125	125	125	125	125	125	125
Exhaust duct - Abzug	inch	4 3/4"	4 3/4"	4 3/4"	4 3/4"	4 3/4"	4 3/4"	4 3/4"	4 3/4"	4 3/4"	4 3/4"	4 3/4"	4 3/4"
Afzuiging invoer - Aspiration bandes	Kw	0,75	0,75	0,75	0,75	0,75	0,75	0,75	0,75	0,75	0,75	0,75	0,75
Exhaust feeding belts - Absaug Inlauf	Hp	1,01	1,01	1,01	1,01	1,01	1,01	1,01	1,01	1,01	1,01	1,01	1,01
Machine breedte - Largeur totale	mm	2720	2975	3175	3475	3975	4275	2910	3160	3360	3660	4160	4460
Overall width - Maschinen Breit	inch	107	117	125	136	156	168	114	124	132	144	163	175
Machine diepte - Profondeur totale	mm	1900	1900	1900	1900	1900	1900	2035	2035	2035	2035	2035	2035
Overall Depth - Maschinen Tie	inch	75	75	75	75	75	75	80	80	80	80	80	80
Machine hoogte - Hauteur totale	mm	1395	1395	1395	1395	1395	1395	1415	1415	1415	1415	1415	1415
Overall height - Höhe	inch	55	55	55	55	55	55	56	56	56	56	56	56
Gewicht - Poids	kg	1800	2000	2200	2400	2600	2900	2000	2200	2600	2800	3100	3400
Weight - Gewicht	lbs	3978	4420	4860	5300	5740	6400	2978	4420	5740	6188	6850	7510
Gasverwarming - Chauffage à gaz - Gas heating - Gaz Heizung													
Gas aansluiting - Entrée gaz	inch	3/4"	3/4"	3/4"	3/4"	3/4"	3/4"	3/4"	3/4"	3/4"	3/4"	3/4"	3/4"
Gas inlet - Gasanschluss	inch	3/4"	3/4"	3/4"	3/4"	3/4"	3/4"	3/4"	3/4"	3/4"	3/4"	3/4"	3/4"
Afzuiging gas - Aspiration gaz	mm	125	125	125	125	125	125	125	125	125	125	125	125
Exhaust gas - Abzug Gas	inch	4 3/4"	4 3/4"	4 3/4"	4 3/4"	4 3/4"	4 3/4"	4 3/4"	4 3/4"	4 3/4"	4 3/4"	4 3/4"	4 3/4"
Branderkapaciteit - Capacité brûleur	Kw	91	91	91	91	91	91	189	189	189	189	189	189
Capacity burner - Brennerkapazität	Hp	122	122	122	122	122	122	253	253	253	253	253	253
Strijkproductie met Rv. 50 % - 175°C	kg/hr	100	109	126	140	160	175	152	164	186	200	230	250
Production humidité résiduelle 50 % - 175°C	lbs/hr	221	240	278	309	355	390	335	362	410	442	508	550
Leistung mit Restfeuchtigkeit 50 % - 175°C													
Elektrische verwarming - Chauffage électrique - electric heating - Elektroheizung													
Kapaciteit weerstanden - Capacité resistances	kw	45	45	45	50	60	75	60	60	60	75	90	90
Capacity resistance - Kapazität Widerstände	hp	60	60	60	67	80	101	80	80	80	101	121	121
Strijkproductie met Rv. 50 % - 175°C	kg/hr	100	109	126	140	160	175	152	164	186	200	230	250
Production humidité résiduelle 50 % - 175°C	lbs/hr	221	240	278	309	355	390	335	362	410	442	508	550
Leistung mit Restfeuchtigkeit 50 % - 175°C													
Stoomverwarming - Chauffage à vapeur - Steam heating - Dampfheizung													
Stoomaansluiting - Entrée vapeur	inch	5/4"	5/4"	5/4"	5/4"	5/4"	5/4"	5/4"	5/4"	5/4"	5/4"	5/4"	5/4"
Steam inlet - Dampfanschluss	inch	5/4"	5/4"	5/4"	5/4"	5/4"	5/4"	5/4"	5/4"	5/4"	5/4"	5/4"	5/4"
Kondens aansluiting - Retour condensats	inch	3/4"	3/4"	3/4"	3/4"	3/4"	3/4"	3/4"	3/4"	3/4"	3/4"	3/4"	3/4"
Condens return - Kondensatanschluss	inch	3/4"	3/4"	3/4"	3/4"	3/4"	3/4"	3/4"	3/4"	3/4"	3/4"	3/4"	3/4"
Strijkproductie met Rv 50 % - 175 °C	kg/hr	90	98	113	126	144	157	136	147	167	180	207	225
Production with moisture retention 50 % - 10 bar	lbs/hr	199	216	250	278	318	346	300	324	369	397	457	497
Leistung mit Restfeuchtigkeit 50 % - 175°C													

\*=hoge snelheid \*=haute vitesse \* =High speed \* Höhe Geschwindigkeit

Wijzigingen onder voorbehoud - Sous réserve de modification - Subject to alteration - Änderungen vorbehalten